

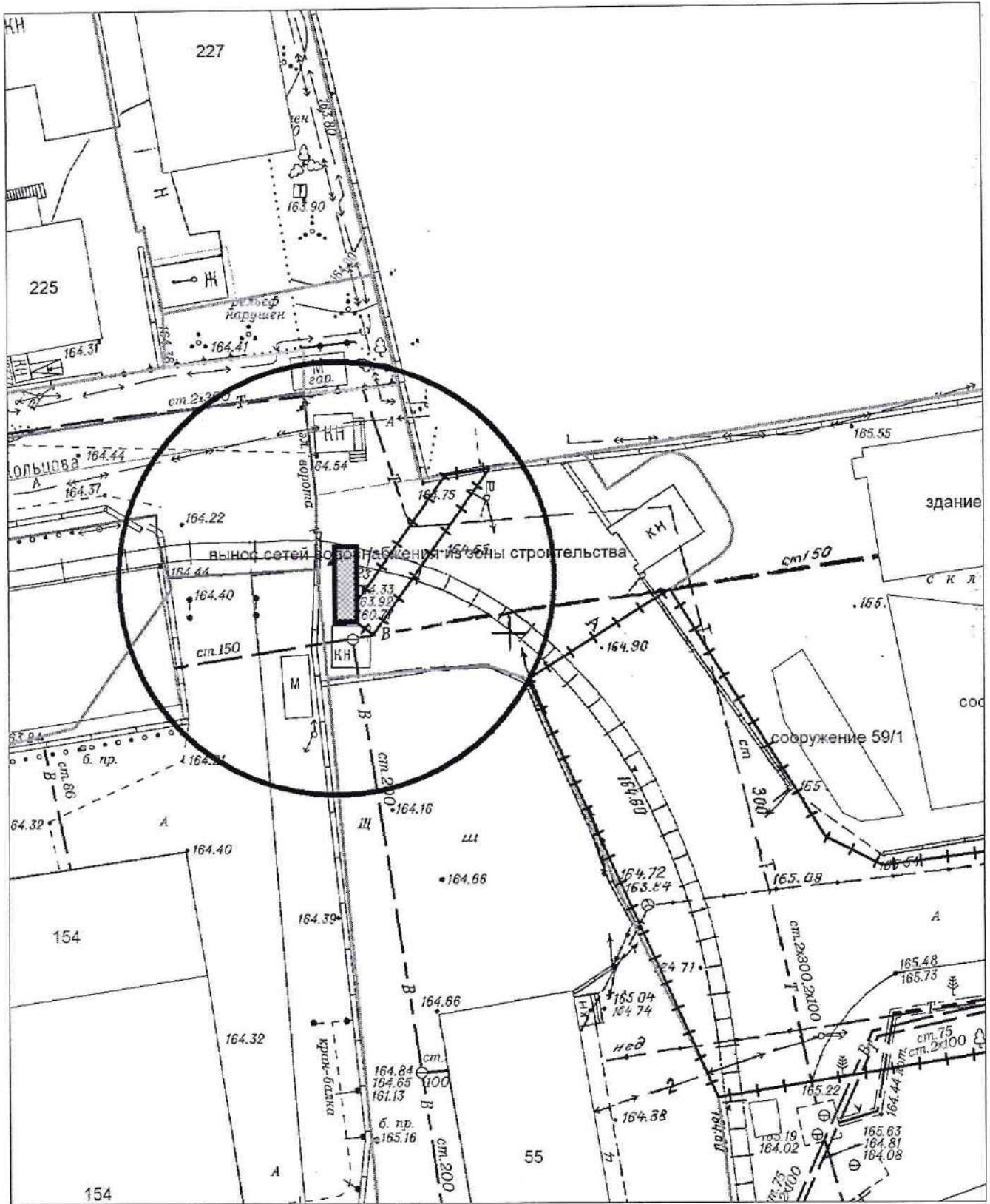
## **Информация о последствиях самовольного размещения нестационарных объектов**

По результатам заседания комиссии по вопросам демонтажа самовольных нестационарных объектов на территории города Новосибирска от 16.03.2023 № 244 принято решение о демонтаже самовольных нестационарных объектов в пределах территорий, представленных на картах – схемах.

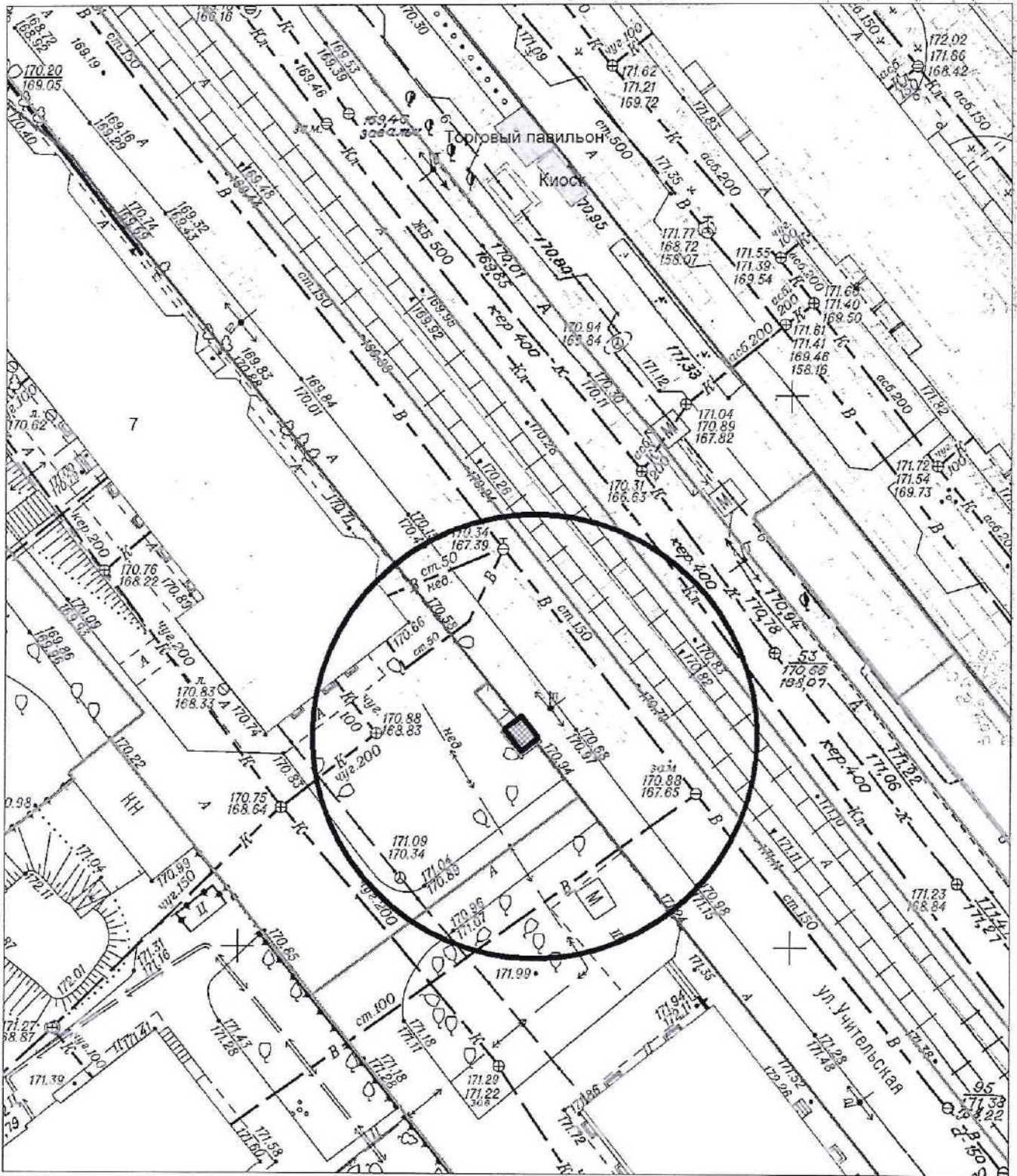
В соответствии с действующим Положением о нестационарных объектах на территории города Новосибирска, утвержденным решением Совета депутатов города Новосибирска от 29.04.2015 № 1336 (далее – Положение) в случае выявления повторного размещения самовольного нестационарного объекта в течение календарного года в пределах территории в радиусе 20 м от ранее демонтированного нестационарного объекта, указанной в карте-схеме территории, также в случае перемещения самовольного нестационарного объекта в пределах территории планируемого демонтажа и (или) если внешний вид его, в том числе размер, изменен, администрацией района (округом по районам) города Новосибирска (далее – администрация района (округ по районам) составляется акт о выявлении самовольного нестационарного объекта (далее – акт о выявлении). На основании такого акта о выявлении департамент строительства и архитектуры мэрии города Новосибирска, администрации районов (округ по районам) обеспечивают повторный демонтаж самовольного нестационарного объекта без совершения действий, предусмотренных пунктами 6.6 – 6.8 Положения.

---

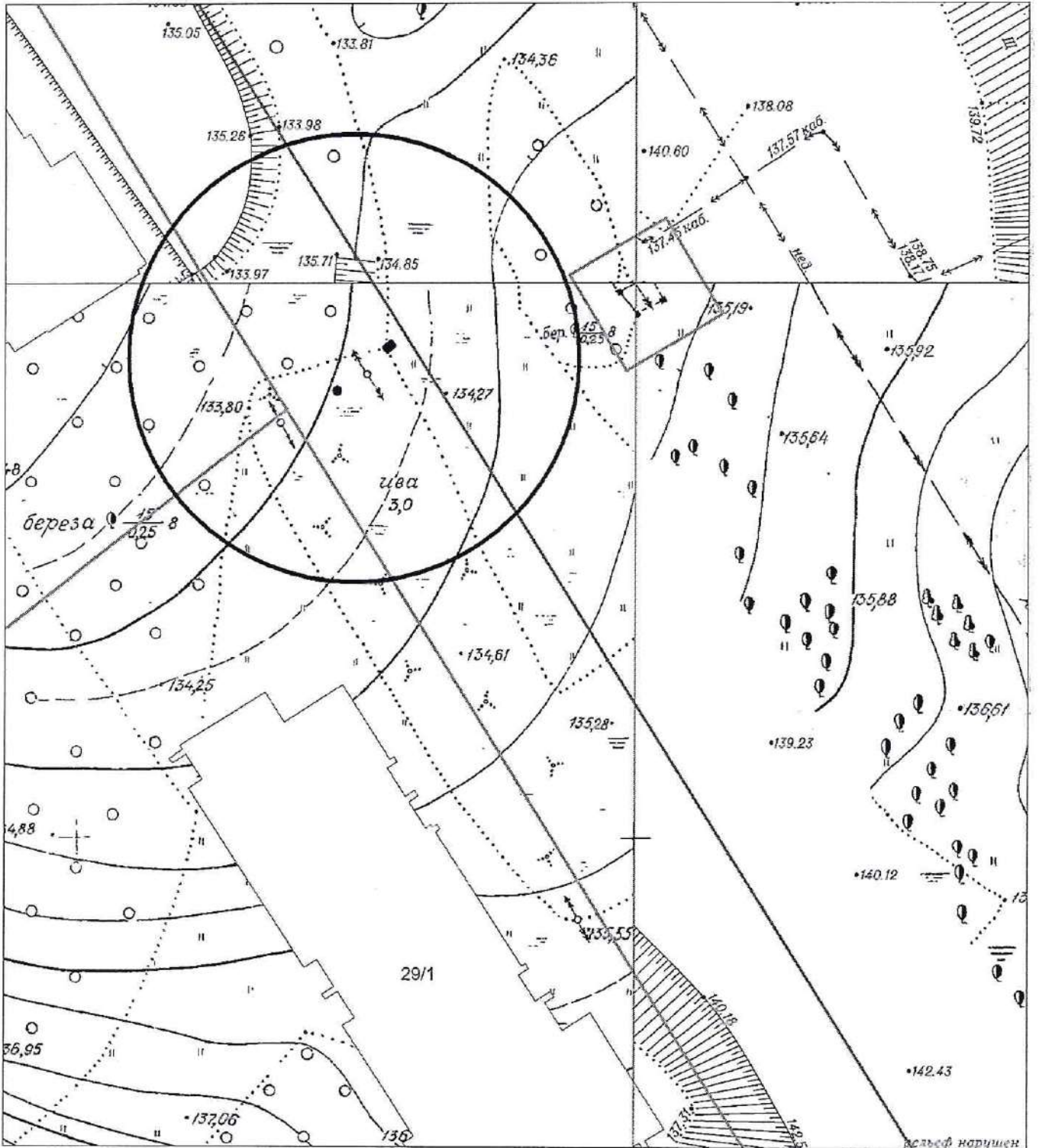
Карта-схема территории № 2248  
по адресному ориентиру: ул. Планетная, (55)  
на топографическом плане в масштабе М 1:500



Карта-схема территории № 2249  
по адресному ориентиру: ул. Учительская, (77)  
на топографическом плане в масштабе М 1:500



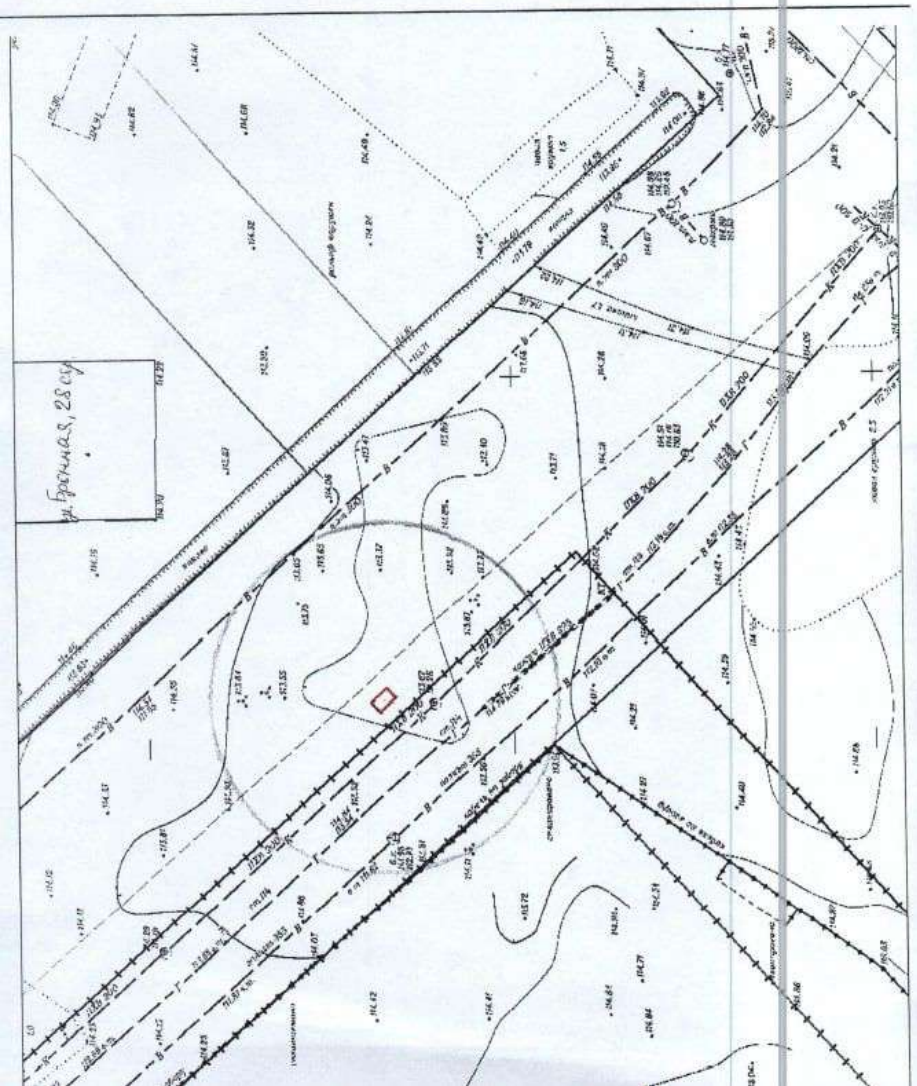
Карта-схема территории № 2250  
 по адресному ориентиру: ул. А. Лежена, (29/1)  
 на топографическом плане в масштабе М 1:500



Карта – схема территории № 2251

по адресному ориентиру: ул. Дмитрия Шмонина, (10)

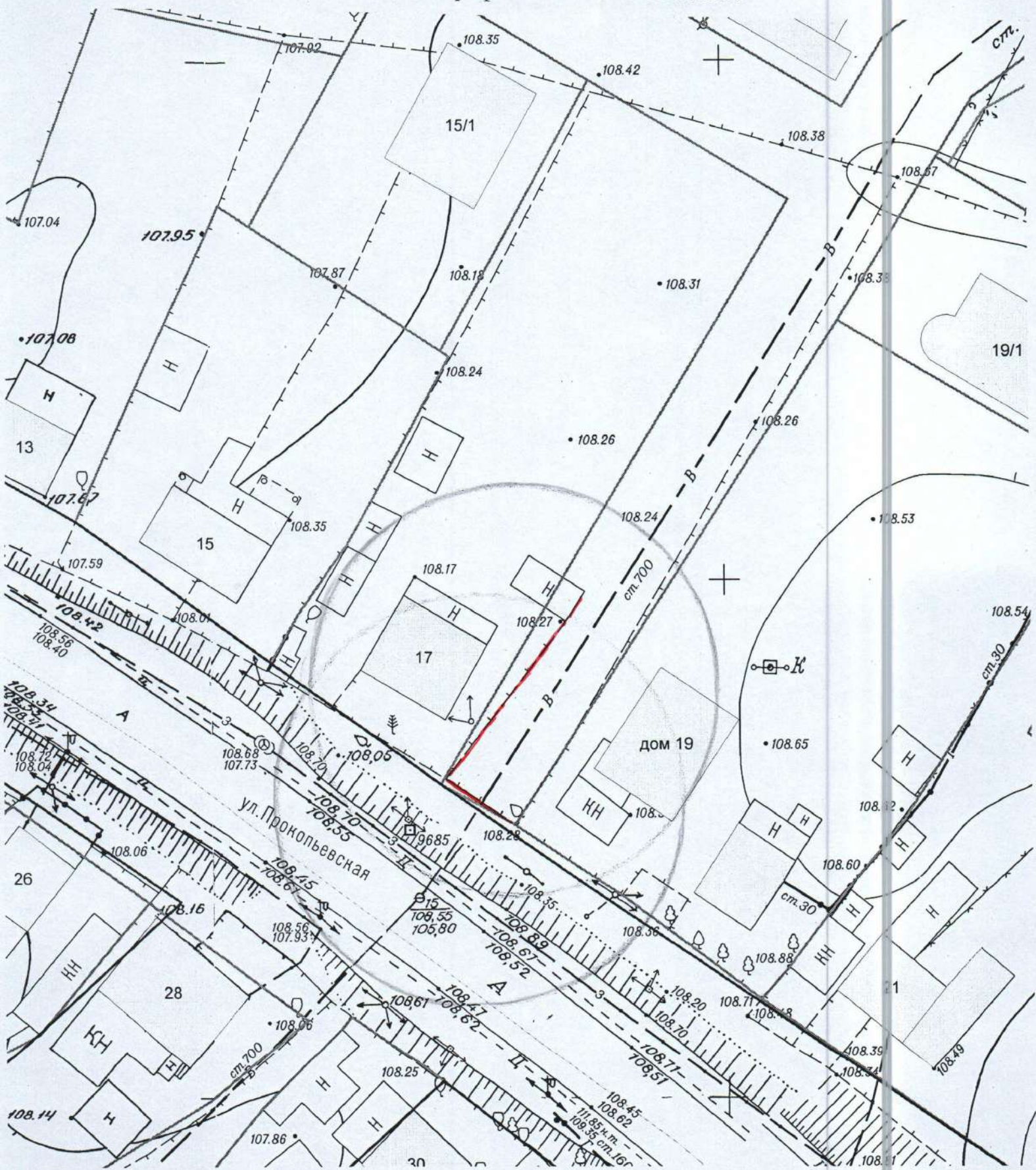
на топографическом плане М 1:500



Карта – схема территории № 2252

по адресному ориентиру: ул. Прокопьевская, (17)

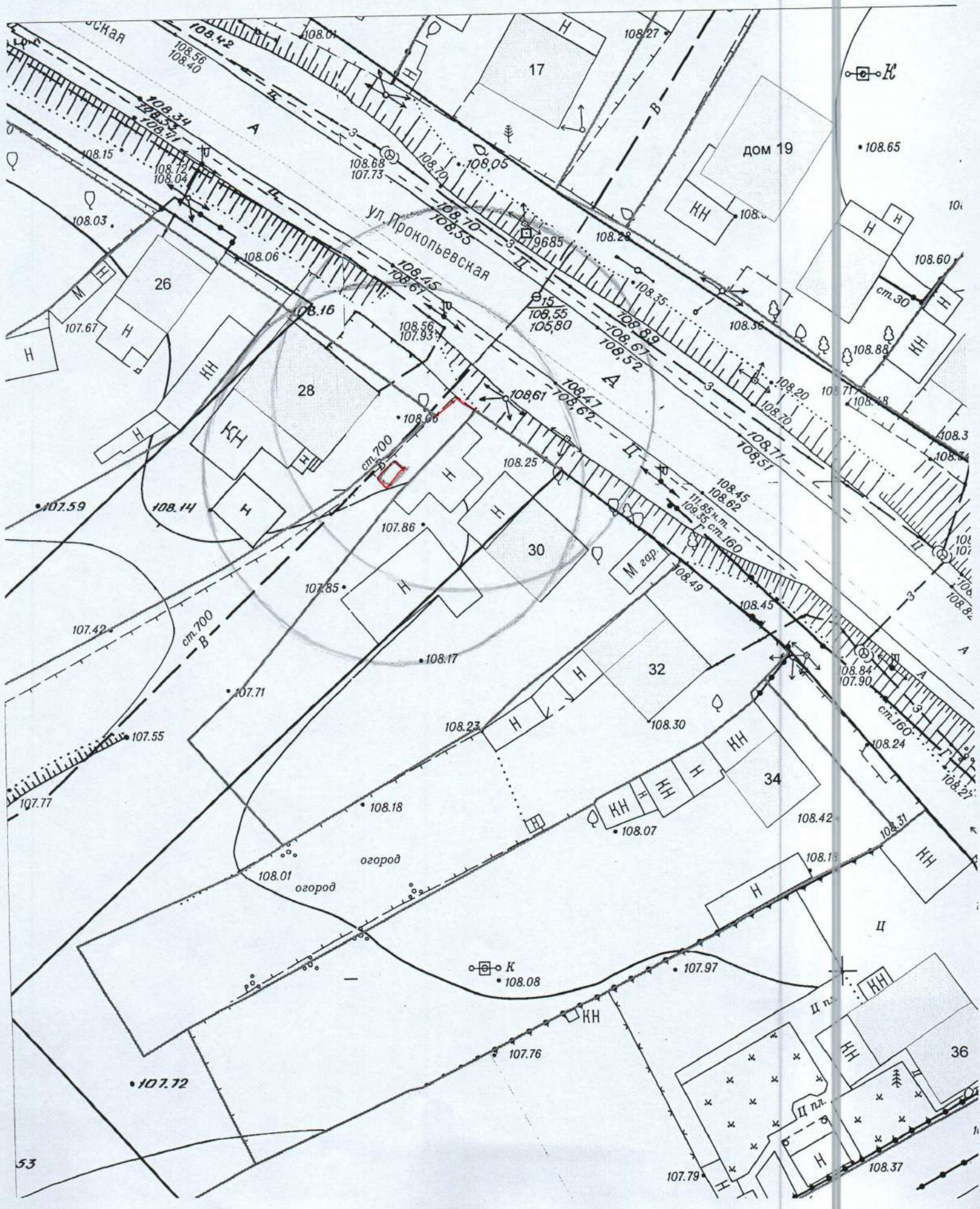
на топографическом плане М 1:500



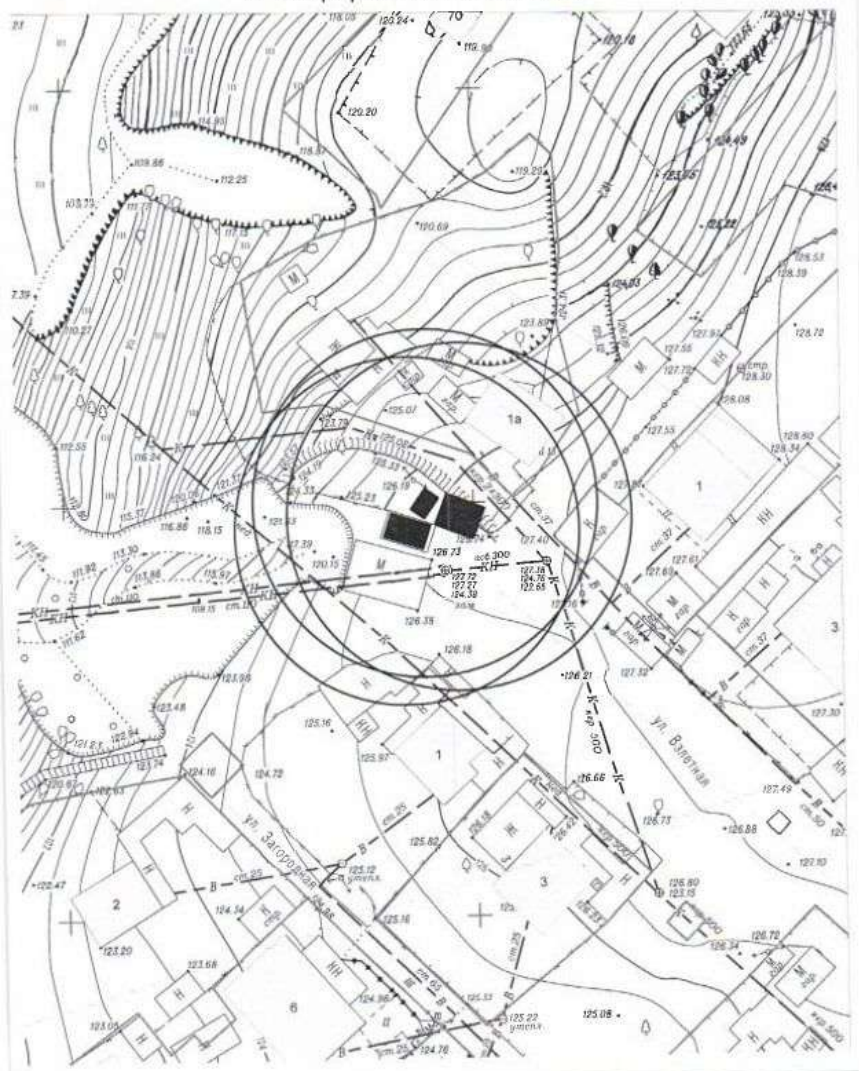
Карта – схема территории № 2253

по адресному ориентиру: ул. Прокопьевская, (30)

на топографическом плане М 1:500



Карта-схема территории № 2254  
по адресному ориентиру улица Взлетная, (1а)  
на топографическом плане М 1:500

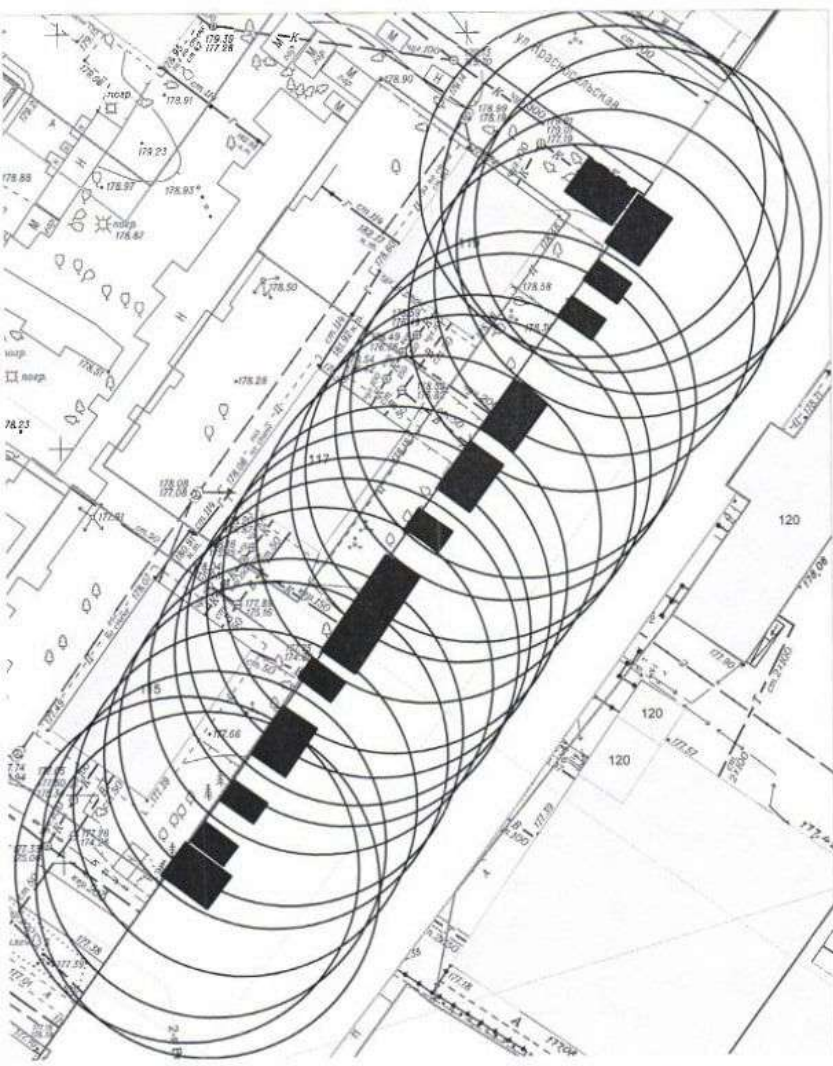




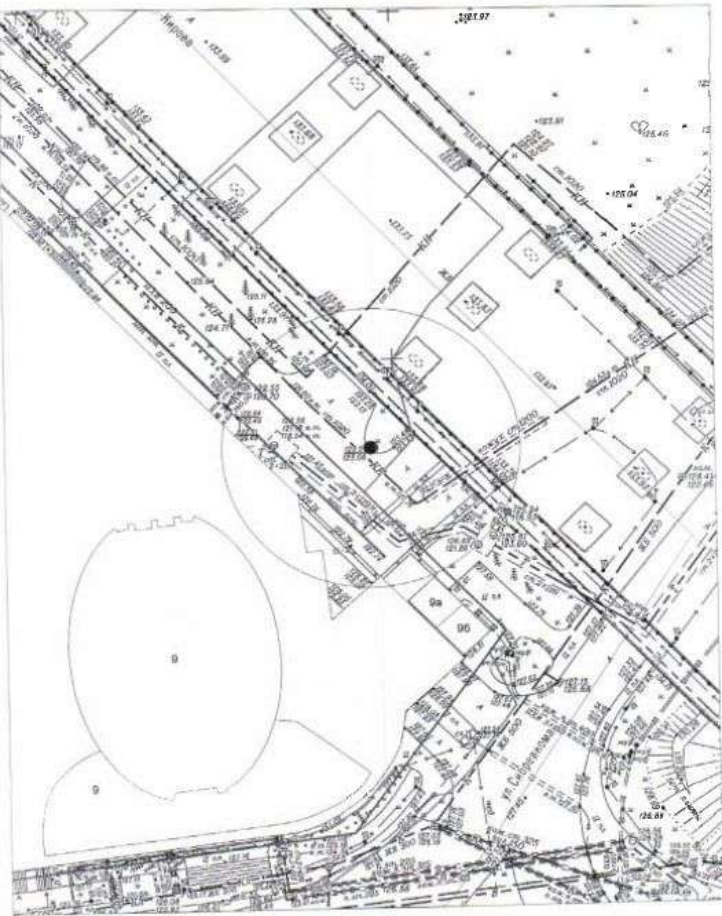
Карта-схема территории № 2255  
по адресному ориентиру улица Взлетная, (1а)  
на топографическом плане М 1:500



Карта-схема территории № 2256  
по адресному ориентиру улица Автогенная, (117)  
на топографическом плане М 1:500



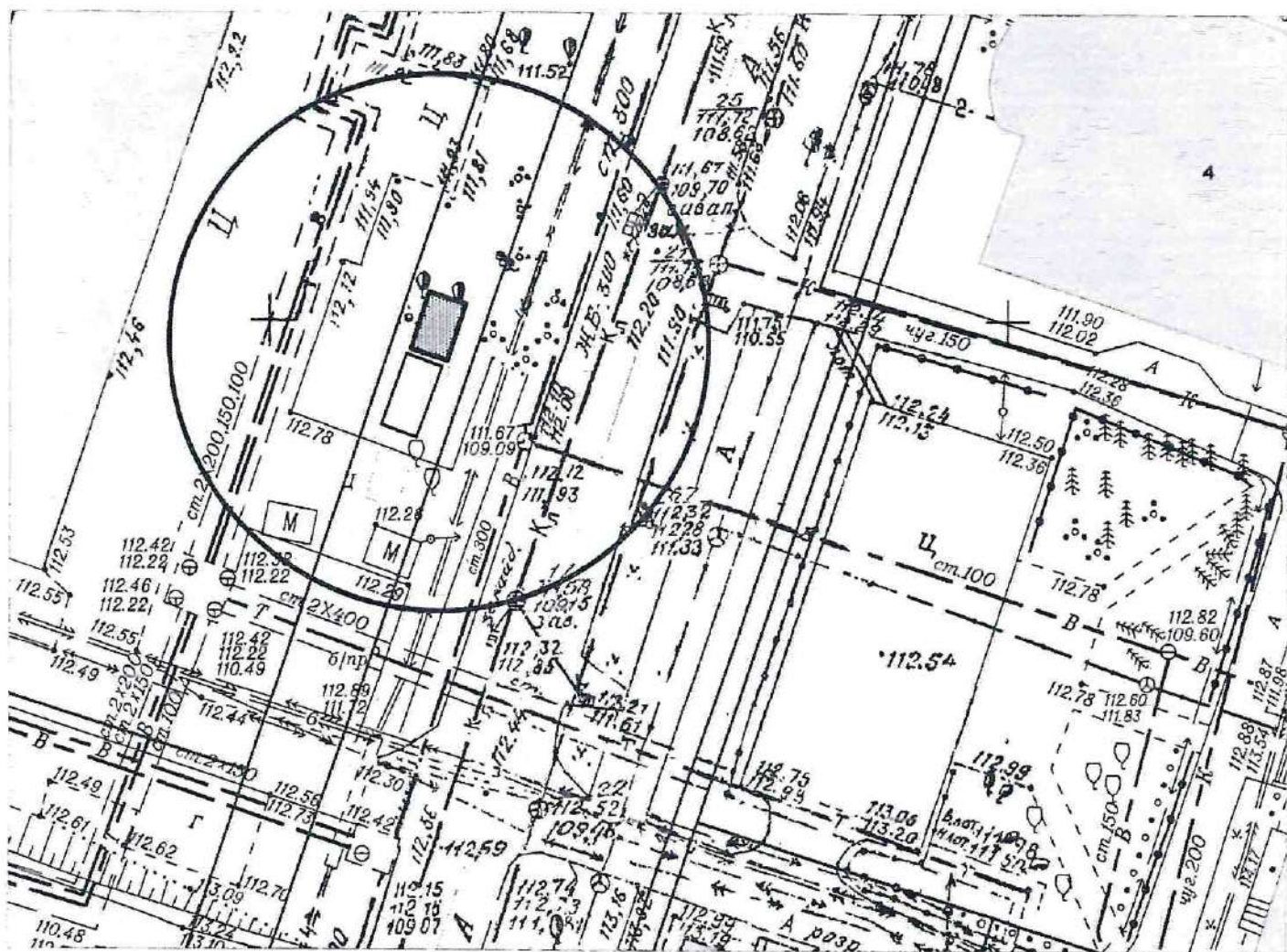
Карта-схема территории № 0257  
По адресному ориентиру улица Сибирякова, 9  
На топографическом плане М 1:500



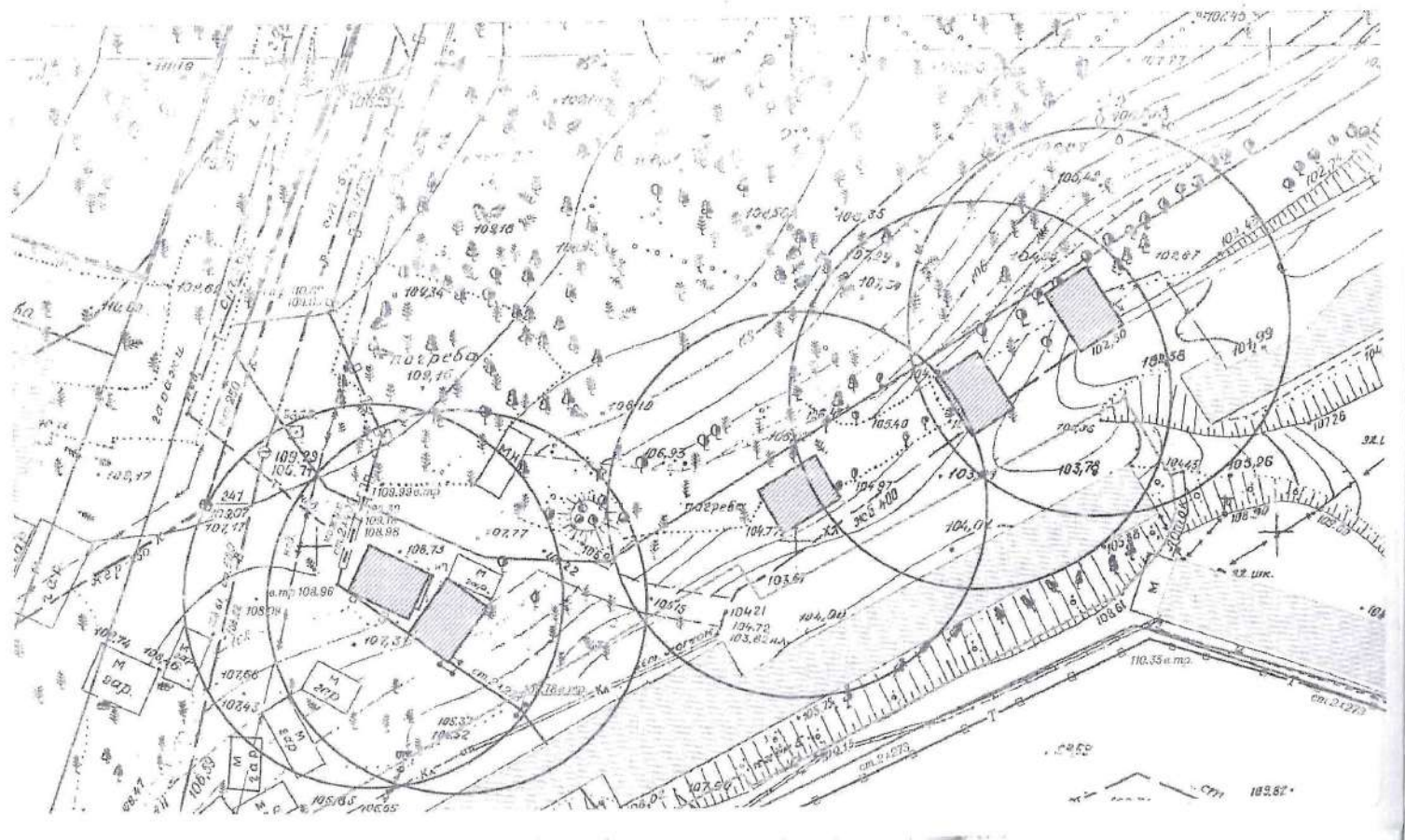
Карта-схема территории № 2258  
По адресному ориентиру улица Дунайская (35)  
На топографическом плане М 1:500



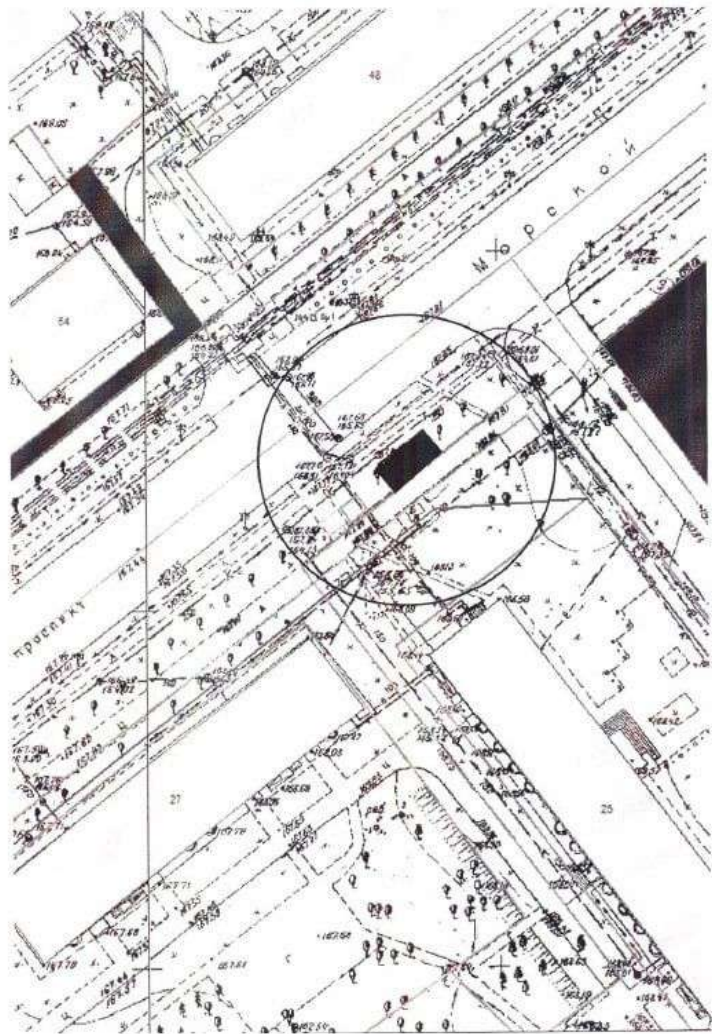
Карта - схема территории № 2259  
размещения нестационарных объектов по ул. Шмидта, (3/2)  
на топографическом плане М 1:500



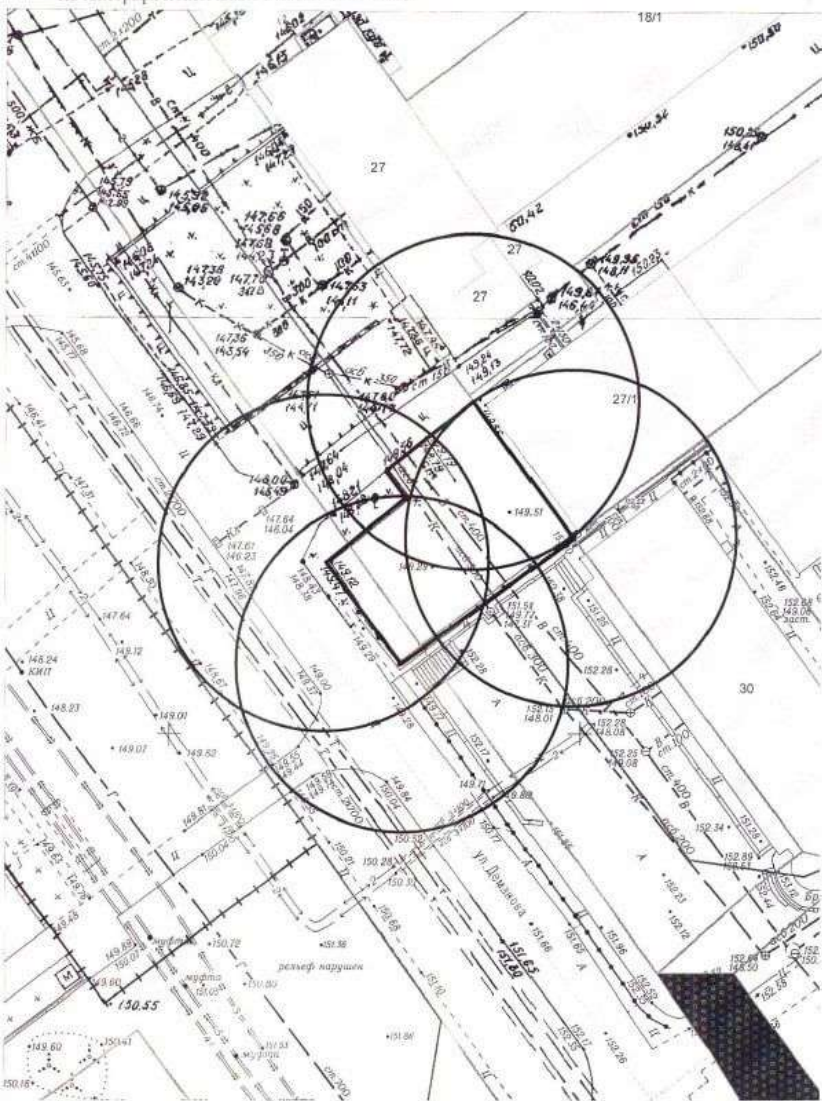
Карта-схема территории № 2260  
 размещения нестационарных объектов по ул. Первомайская, 104  
 на топографическом плане  
 М 1:500



Карта-схема территории по адресному ориентиру:  
г. Новосибирск, на территории Советского района, вблизи поликлиники № 2, по  
адресу Морской проспект, 25  
На топографическом плане в масштабе М 1:500 № 2261



Карта-схема территории № 2262  
По адресному ориентиру: г. Новосибирск, ул. Демакова, вблизи здания (27/1).  
На топографическом плане в масштабе М 1:500





Карта - схема № 2263  
с адресным ориентиром: ул. Линейная, (231)  
на топографическом плане М 1:500

